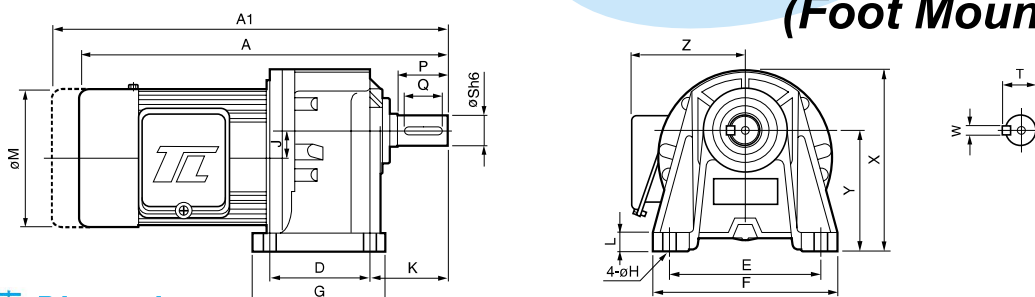


## 馬達 PL Type 3-Phase Horizontal Gear Reduction Motor (Foot Mounted)

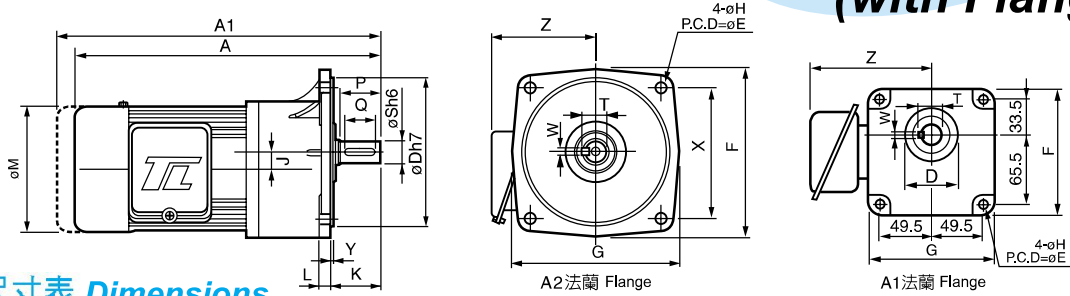


馬達尺寸表 **Dimensions**

馬力 HP	減速比 Gear Ratio	型號 Type	A	A1	D	E	F	G	H	L	J	K	M	X	Y	Z	出力軸端 Output Shaft					重量 App.Wt. Kg
																	P	Q	S	T	W	
0.1KW   1/8HPx4P	5~50	18	255	282	40	110	135	65	9	10	15.98	50	125	127	85	116	30	22	18	20	5	6.1
	60~200	22	287	314	65	130	155	90	11	12	17.66	60	125	145	90	116	40	30	22	25	7	7.0
	250~1800	22	356	383	65	130	155	90	11	12	17.66	60	125	145	90	116	40	30	22	25	7	8.9
	250~1800	28	393	420	90	140	170	120	11	17	39.1	70	125	170	110	100	45	35	28	31	7	11.6
0.2KW   1/4HPx4P	5~10	18	273	301	40	110	135	65	9	10	15.98	50	125	127	85	116	30	22	18	20	5	7.04
	12.5~25	18	273	301	40	110	135	65	9	10	15.98	50	125	127	85	116	30	22	18	20	5	7.1
	12.5~100	22	305	330	65	130	155	90	11	12	17.66	60	125	145	90	116	40	30	22	25	7	8.8
	120~200	28	334	361	90	140	170	120	11	17	23.11	70	125	170	110	100	45	35	28	31	7	12
	250~1800	28	411	437	90	140	170	120	11	17	23.11	70	125	170	110	100	45	35	28	31	7	12.4
0.4KW   1/2HPx4P	5~10	22	323	350	65	130	155	90	11	12	17.66	60	125	145	90	116	40	30	22	25	7	9.3
	12.5~25	22	323	350	65	130	155	90	11	12	17.66	60	125	145	90	116	40	30	22	25	7	10.6
	12.5~100	28	352	379	90	140	170	120	11	17	23.11	70	125	170	110	100	45	35	28	31	7	12.1
	120~200	32	382	409	130	170	210	167	13	18	30.22	75	125	204	130	116	55	45	32	36.5	10	25.2
	250~1800	32	464	491	130	170	210	167	13	18	30.22	75	125	204	130	116	55	45	32	36.5	10	27.6
0.75KW   1HPx4P	5~10	22	323	350	65	130	155	90	11	12	17.66	60	125	145	90	116	40	30	22	25	7	9.3
	12.5~25	28	379	405	90	140	170	120	11	17	23.11	70	158	170	110	131	45	35	28	31	7	15.1
	30~100	32	409	470	130	170	210	167	13	18	30.22	75	158	204	130	131	55	45	32	36.5	10	22
	120~200	40	465	491	150	210	260	200	18	23	37.96	96	158	252	160	131	65	55	40	44	44	10 (12)
1.5KW   2HPx4P	5~10	22	323	350	65	130	155	90	11	12	17.66	60	125	145	90	116	40	30	22	25	7	9.3
	12.5~25	28	379	405	90	140	170	120	11	17	23.11	70	158	170	110	131	45	35	28	31	7	15.1
	30~100	32	409	470	130	170	210	167	13	18	30.22	75	158	204	130	131	55	45	32	36.5	10	22
	120~200	40	465	491	150	210	260	200	18	23	37.96	96	158	252	160	131	65	55	40	44	44	10 (12)
2.2KW   3HPx4P	5~10	22	323	350	65	130	155	90	11	12	17.66	60	125	145	90	116	40	30	22	25	7	9.3
	12.5~25	28	379	405	90	140	170	120	11	17	23.11	70	158	170	110	131	45	35	28	31	7	15.1
	30~100	32	409	470	130	170	210	167	13	18	30.22	75	158	204	130	131	55	45	32	36.5	10	22
	120~200	40	465	491	150	210	260	200	18	23	37.96	96	158	252	160	131	65	55	40	44	44	10 (12)
3.7KW   5HPx4P	5~10	22	323	350	65	130	155	90	11	12	17.66	60	125	145	90	116	40	30	22	25	7	9.3
	12.5~25	28	379	405	90	140	170	120	11	17	23.11	70	158	170	110	131	45	35	28	31	7	15.1
	30~100	32	409	470	130	170	210	167	13	18	30.22	75	158	204	130	131	55	45	32	36.5	10	22
	120~200	40	465	491	150	210	260	200	18	23	37.96	96	158	252	160	131	65	55	40	44	44	10 (12)
5HPx4P	5~10	22	323	350	65	130	155	90	11	12	17.66	60	125	145	90	116	40	30	22	25	7	9.3
	12.5~25	28	379	405	90	140	170	120	11	17	23.11	70	158	170	110	131	45	35	28	31	7	15.1
	30~100	32	409	470	130	170	210	167	13	18	30.22	75	158	204	130	131	55	45	32	36.5	10	22
	120~200	40	465	491	150	210	260	200	18	23	37.96	96	158	252	160	131	65	55	40	44	44	10 (12)
5HPx4P	5~10	22	323	350	65	130	155	90	11	12	17.66	60	125	145	90	116	40	30	22	25	7	9.3
	12.5~25	28	379	405	90	140	170	120	11	17	23.11	70	158	170	110	131	45	35	28	31	7	15.1
	30~100	32	409	470	130	170	210	167	13	18	30.22	75	158	204	130	131	55	45	32	36.5	10	22
	120~200	40	465	491	150	210	260	200	18	23	37.96	96	158	252	160	131	65	55	40	44	44	10 (12)
5HPx4P	5~10	22	323	350	65	130	155	90	11	12	17.66	60	125	145	90	116	40	30	22	25	7	9.3
	12.5~25	28	379	405	90	140	170	120	11	17	23.11	70	158	170	110	131	45	35	28	31	7	15.1
	30~100	32	409	470	130	170	210	167	13	18	30.22	75	158	204	130	131	55	45	32	36.5	10	22
	120~200	40	465	491	150	210	260	200	18	23	37.96	96	158	252	160	131	65	55	40	44	44	10 (12)
5HPx4P	5~10	22	323	350	65	130	155	90	11	12	17.66	60	125	145	90	116	40	30	22	25	7	9.3
	12.5~25	28	379	405	90	140	170	120	11	17	23.11	70	158	170	110	131	45	35	28	31	7	15.1
	30~100	32	409	470	130	170	210	167	13	18	30.22	75	158	204	130	131	55	45	32	36.5	10	22
	120~200	40	465	491	150	210	260	200	18	23	37.96	96	158	252	160	131	65	55	40	44	44	10 (12)
5HPx4P	5~10	22	323	350	65	130	155	90	11	12	17.66	60	125	145	90	116	40	30	22	25	7	9.3
	12.5~25	28	379	405	90	140	170	120	11	17	23.11	70	158	170	110	131	45	35	28	31	7	15.1
	30~100	32	409	470	130	170	210	167	13	18	30.22	75	158	204	130	131	55	45	32	36.5	10	22
	120~200	40	465	491	150	210	260	200	18	23	37.96	96	158	252	160	131	65	55	40	44	44	10 (12)
5HPx4P	5~10	22	323	350	65	130	155	90	11	12	17.66	60	125	145	90	116	40	30	22	25	7	9.3
	12.5~25	28	379	405	90	140	170	120	11	17	23.11	70	158	170	110	131	45	35	28	31	7	15.1
	30~100	32	409	470	130	170	210	167	13	18	30.22	75	158	204	130	131	55	45	32	36.5	10	22
	120~200	40	465	491	150	210	260	200	18	23	37.96	96	158	252	160	131	65	55	40	44	44	10 (12)
5HPx4P	5~10	22	323	350	65	130	155	90	11	12	17.66	60	125	145	90	116	40	30	22	25	7	9.3
	12.5~25	28	379	405	90	140	170	120	11	17	23.11	70	158	170	110	131	45	35	28	31	7	15.1
	30~100	32	409	470	130	170	210	167	13	18	30.22</											



## PF Type 3-Phase Vertical Gear Reduction Motor (with Flange)



馬達尺寸表 **Dimensions**

功 HP	減速比 Gear Ratio	種類 Type	A	A1	D	E	X	F	G	H	L	J	K	M	Y	Z	出力軸端 Output Shaft					App.Wt. Kg	備註 Remark
																	P	Q	S	T	W		
0.1KW   1/8HPx4P	5~50	18	255	282	50	140	99	122	120	9	12	15.98	40	125	5	116	30	22	18	20	5	6.08	A1
	60~200	22	287	314	148	185	131	168	165	11	12	17.66	50	125	3.5	116	40	30	22	25	7	7.3	A2
	250~1800	22	356	383	148	185	131	168	165	11	12	17.66	50	125	3.5	116	40	30	22	25	7	9.8	A2
	250~1800	28	393	420	170	220	156	205	195	$\phi_{11}^{+0.11}$ $\phi_{14L}^{+0.14L}$	13	23.11	60	125	4	116	45	35	28	31	7	11.9	A2
0.2KW   1/4HPx4P	5~10	18	273	302	50	140	99	122	120	9	12	15.98	40	125	5	116	30	22	18	20	5	7.1	A1
	12.5~25	18	273	302	50	140	99	122	120	9	12	15.98	40	125	5	116	30	22	18	20	5	7.13	A1
	12.5~100	22	305	330	148	185	131	168	165	11	12	17.66	50	125	3.5	116	40	30	22	25	7	8.81	A2
	120~200	28	334	361	170	220	156	205	195	$\phi_{11}^{+0.11}$ $\phi_{14L}^{+0.14L}$	13	23.11	60	125	4	116	45	35	28	31	7	11.7	A2
	250~1800	28	411	437	170	220	156	205	195	$\phi_{11}^{+0.11}$ $\phi_{14L}^{+0.14L}$	13	23.11	60	125	4	116	45	35	28	31	7	12.8	A2
0.4KW   1/2HPx4P	250~1800	32	443	471	185	255	180	241	225	15	15	30.22	70	125	4	116	55	40	32	36.5	10	25.2	A2
	5~10	22	325	350	148	185	131	168	165	11	12	17.66	50	125	3.5	116	40	30	22	25	7	9.62	A2
	12.5~25	22	325	350	148	185	131	168	165	11	12	17.66	50	125	3.5	116	40	30	22	25	7	11	A2
	12.5~100	28	352	380	170	220	156	205	195	$\phi_{11}^{+0.11}$ $\phi_{14L}^{+0.14L}$	13	23.11	60	125	4	116	45	35	28	31	7	13.4	A2
	120~200	32	385	410	185	255	180	241	225	15	15	30.22	70	125	4	116	55	45	32	36.5	10	24.4	A2
0.75KW   1HPx4P	250~1800	32	465	592	185	255	180	241	225	15	15	30.22	70	125	4	116	55	45	32	36.5	10	26.8	A2
	250~1800	40	545	570	230	310	219	297	268	15	20	37.96	76	125	5	116	65	55	40	44	$\frac{10}{12}$	45.6	A2
	5~25	28	380	405	170	220	156	205	195	$\phi_{11}^{+0.11}$ $\phi_{14L}^{+0.14L}$	13	23.11	60	158	4	131	45	35	28	31	7	15.1	A2
	30~100	32	410	435	185	255	180	241	225	15	15	30.22	70	158	4	131	55	45	32	36.5	10	26.9	A2
1.5KW   2HPx4P	120~200	40	465	492	230	310	219	297	268	15	20	37.96	76	158	5	116	65	55	40	44	$\frac{10}{12}$	45.6	A2
	250~1800	40	570	595	230	310	219	297	268	15	20	37.96	76	158	5	116	65	55	40	44	$\frac{10}{12}$	48.1	A2
	250~1800	50	580	606	250	352	249	320	290	18	22	39.2	86	158	5	116	75	65	50	53.5	14	57.3	A2
2.2KW   3HPx4P	5~30	32	442	478	185	255	180	241	225	15	15	30.22	70	190	4	138	55	45	32	36.5	10	26.5	A2
	40~100	40	500	535	230	310	219	297	268	15	20	37.96	76	190	5	138	65	55	40	44	$\frac{10}{12}$	49.3	A2
	120~200	50	510	543	250	352	249	320	290	18	22	39.2	86	190	5	116	75	65	50	53.5	14	60.2	A2
3.7KW   5HPx4P	5~10	32	467	502	185	255	180	241	225	15	15	30.22	70	190	4	138	55	45	32	36.5	10	34.2	A2
	15~60	40	525	560	230	310	219	297	268	15	20	37.96	76	190	5	138	65	55	40	44	$\frac{10}{12}$	50.8	A2
3.7KW   5HPx4P	75~120	50	535	570	250	352	249	320	290	18	22	39.2	86	190	5	116	75	65	50	53.5	14	55.6	A2
	5~20	40	552	586	230	310	219	297	268	15	20	37.96	82	230	5	190	65	55	40	44	$\frac{10}{12}$	56.5	A2
25~100	50	565	600	250	352	249	320	290	18	22	39.2	86	230	5	190	75	65	50	53.5	14	60.0	A2	

- A1
- 
- 1/8~1 HP 2KG.
- 2~3 HP 3.5 KG.
- 40mm (w) 10mm 12mm
- Length of A1 is the total length of motor and the brake.
- Colour in Light blue indicates motor of smaller torque.
- Weight of 1/8 ~ 1HP motor w / brake shall be weight of motor w / 0 brake + 2Kg.
- Weight of a 2~3HP motor w / brake is equal to motor w/0 brake + 3.5kg.
- Keyway (w) for type 40 is 10mm, 12mm is optional.